

Inwonervoorstel “Oosterbeek Concertzaal”
in Raadsontmoeting op 20 februari 2024

Museum·Veluwezoom
euroArt museum



- Geldersch Landschap & Kasteelen beëindigt het huurcontract van MVZ per 1-6-2026
 - waar nieuwe locatie ?
- Collectie Pim Kwak
 - onderbrengen waar ?
- Concertzaal Oosterbeek
 - nieuwe toekomst ?

Gemeente Renkum

Is eigenaar van en dus verantwoordelijk voor het historisch en cultureel erfgoed :

- 100 kunstwerken Oosterbeekse School en Pictura Veluvensis (collectie in beheer bij Museum Veluwezoom)
- 153 werken Collectie Pim Kwak
- De Concertzaal in Oosterbeek

Collectie Museum Veluwezoom

Beheert een collectie van 1.200 werken:

100 bezit van Gemeente Renkum

1.100 werken in eigen bezit,
verzameld vanaf 1986
(eerst door Heemkunde en
Werkgroep Museum Veluwezoom,
vanaf 1995 door Stichting MVZ)

**Is als EuroArt museum de belangrijkste plek
waar de eerste kunstenaarskolonie van
Nederland zich aan het (inter)nationale
publiek laat zien.**



Concertzaal

De kans om deze vier componenten samen te voegen !

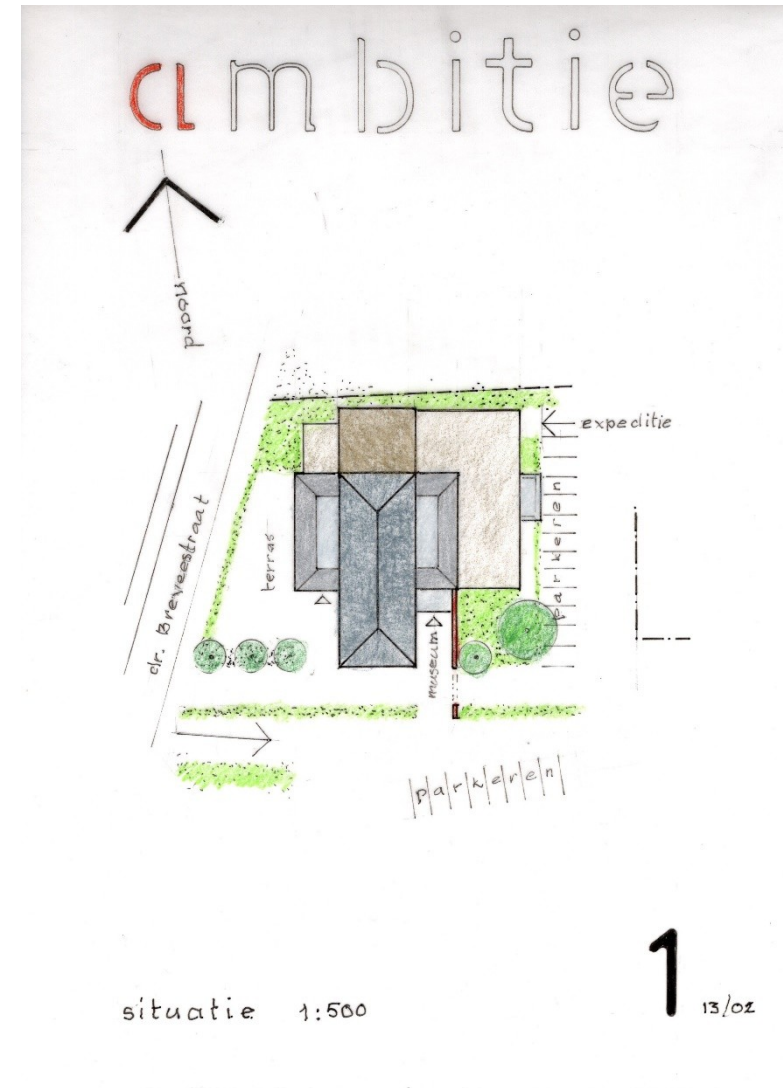


Onze ambities :

- **Collecties MVZ en Pim Kwak onderbrengen in de Concertzaal**
- **Schilderijen en andere kunstuitingen vanaf 1850
tot en met heden/toekomst**
- **Interdisciplinaire en inclusieve presentaties, bijv. met Scarabee**

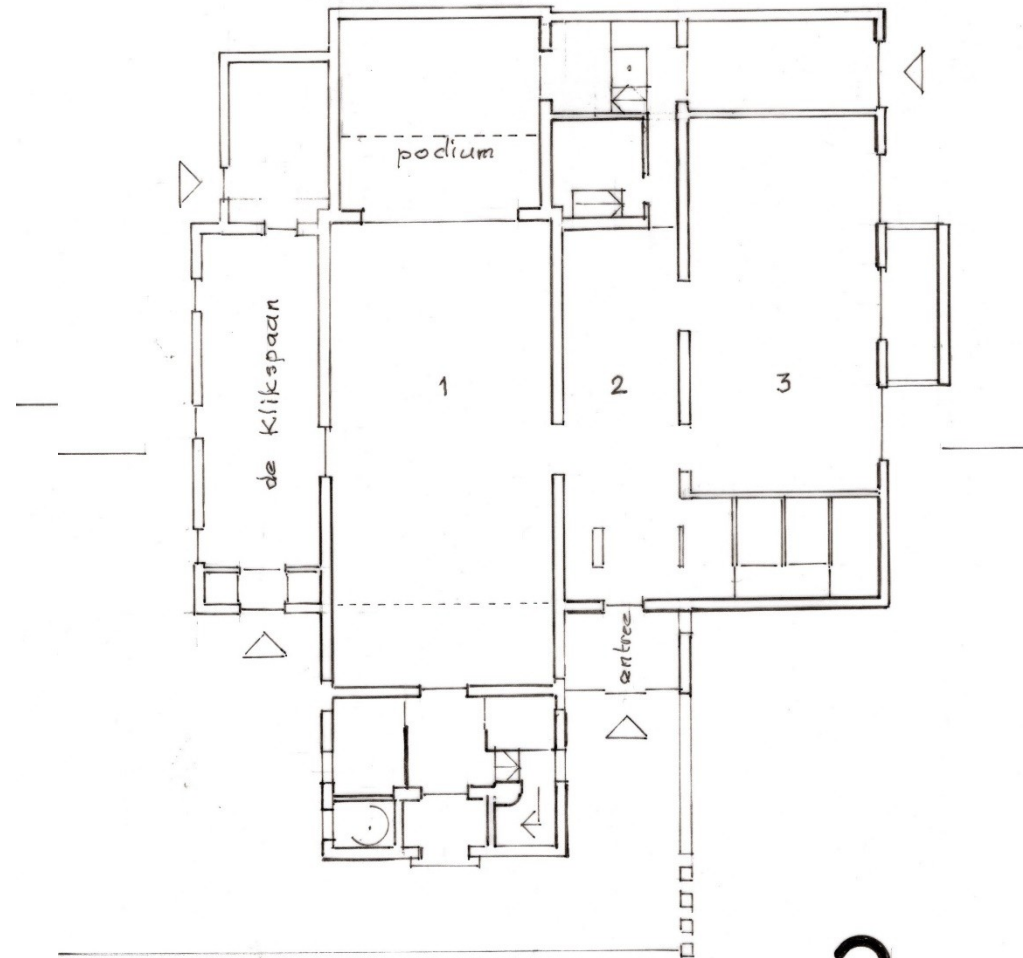
Verkenning van de mogelijkheden - ambitie

- Vertrekpunt : volume van het huidige gebouw optimaliseren
- Een 'compact' museum realiseren
- Glazen entree-corridor maken = beter zichtbaar 'welkom' vanaf de straat
- Rijnzaal/Tuinzaal wordt expo ruimte
- Krijgt een glazen 'pronkhoek' rechts
- Gevels Rijnzaal eigentijds upgraden



Begane grond

1. grote zaal
 2. via entree grote zichtlijn naar achter wordt expo ruimte
 3. Rijnzaal, wordt expo ruimte
- Nieuwe royale glazen entree
 - Daarna ontvangstbalie/kleine shophoek met rechts garderobe/toiletten
 - Podium krijgt entresol - educatie ruimte?
 - Achter Klikspaan - keuken
 - Voorin Klikspaan - 2 toiletten

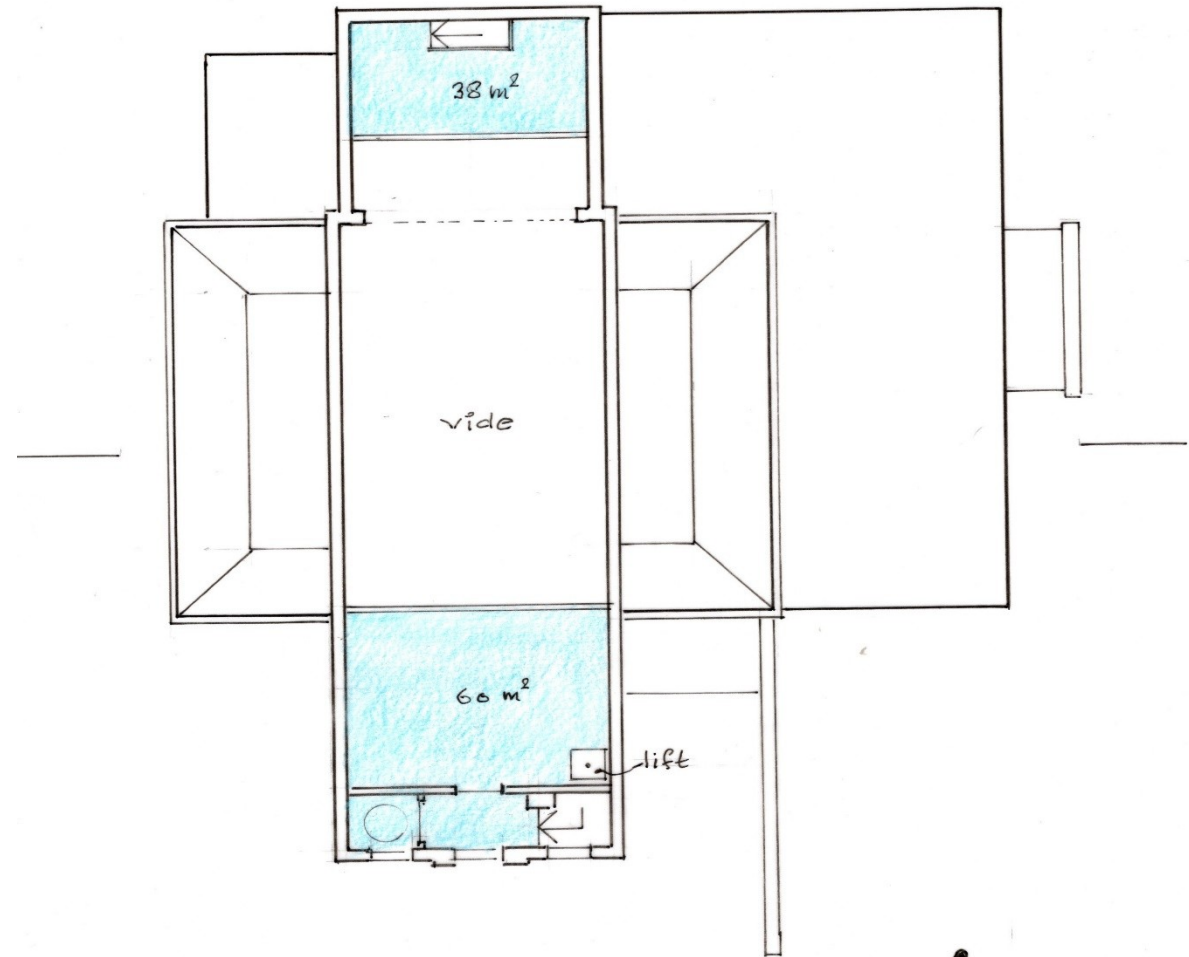


begane grond

3
13/02

Verdieping

- 38 m² achterin
Entresol boven het podium maken
- ruimte voor kantoor of ?
- 60 m²
Het balkon krijgt een vlakke vloer.
Wordt naar voren uitgebreid, rechte lijn.
- Educatie ruimte of ?
- Rechts vooraan een liftje naar 1^e etage

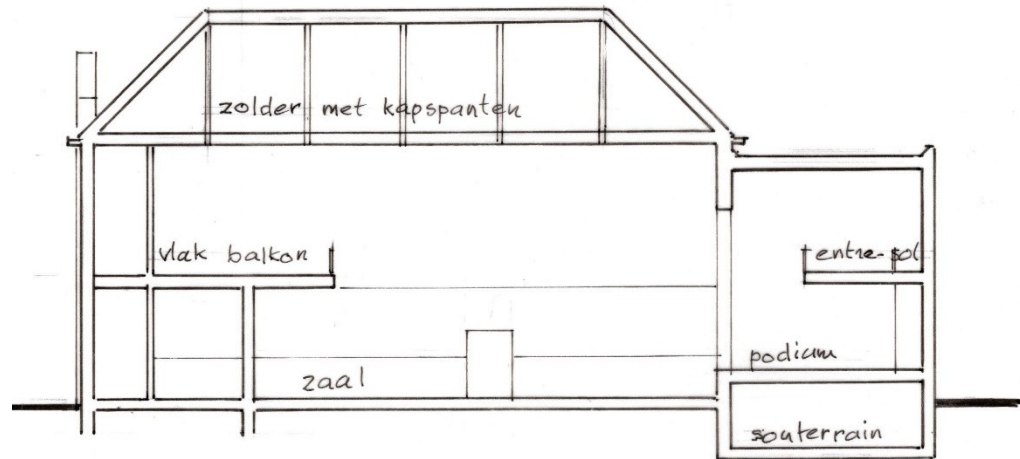


verdieping

4 13/02

Langsdoorsnede

- Links - vlak balkon
Ronding is hier naar voren getrokken en recht gemaakt
- Rechts - entresol
Terug liggend en boven het podium
- Zolder met kaspanten :
is een niet beloopbare vloer
 - Te duur om toegankelijk te maken, wel erg mooi als doorkijk - te ambitieus ...



langsdoorsnede

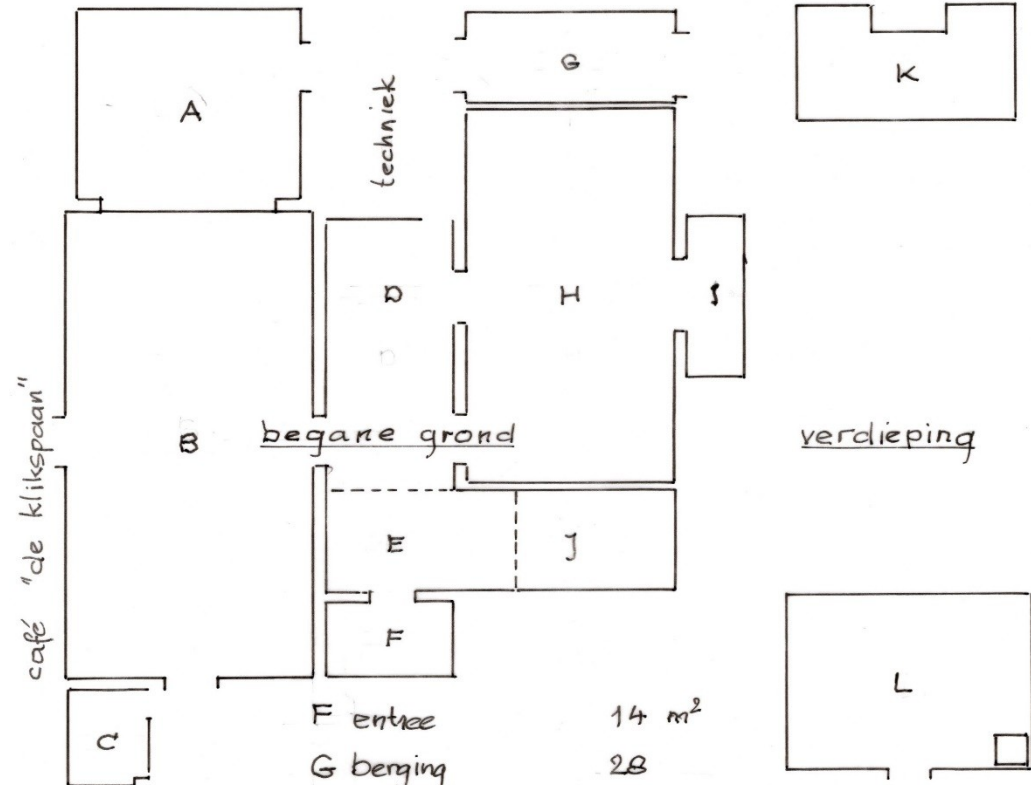
5

13/02

Totalen m2 : ruimte / functie / oppervlakte

Totaal netto beschikbaar oppervlak
ca 500 m2

- A podium 63 m²
- B grote zaal 175
- C kantoor ? 12
- D corridor 52
- E kassa/garderobe 28



- F entree 14 m²
- G berging 28
- H tuinzaal 122
- I kabinet 14
- J sanitair 24
- K entresol 38
- L balkon 60

netto beschikbaar
oppervlak ca 500 m²

ruimte/functie/oppervlakte

6 13/02

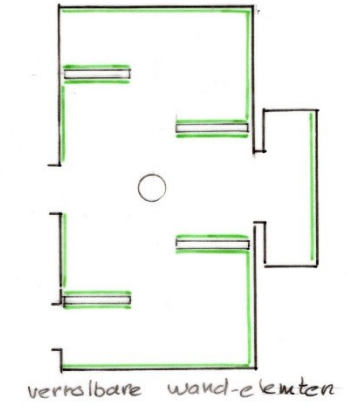
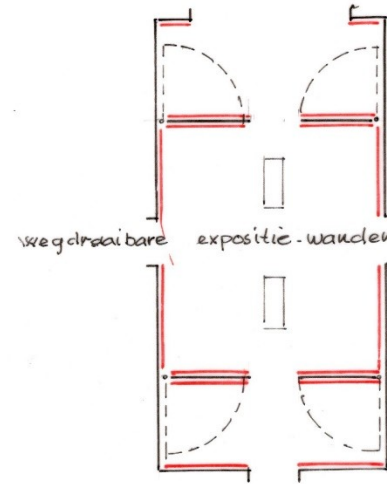
Indelings- mogelijkheden zalen

Concertzaal

- Wegdraaibare expo wanden
- Optakelbare expo wanden

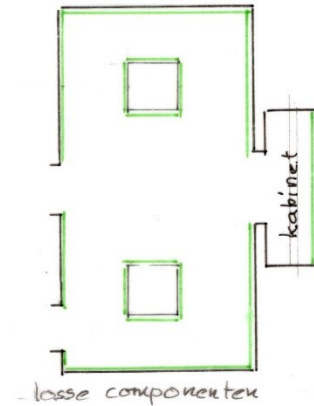
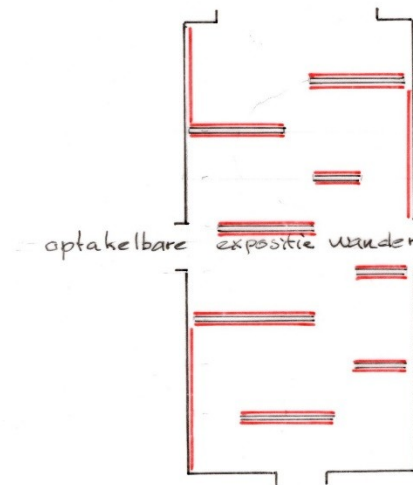
Tuinzaal/Rijnzaal

- Verrolbare wand elementen
- Losse componenten op rol



tuinzaal

concertzaal



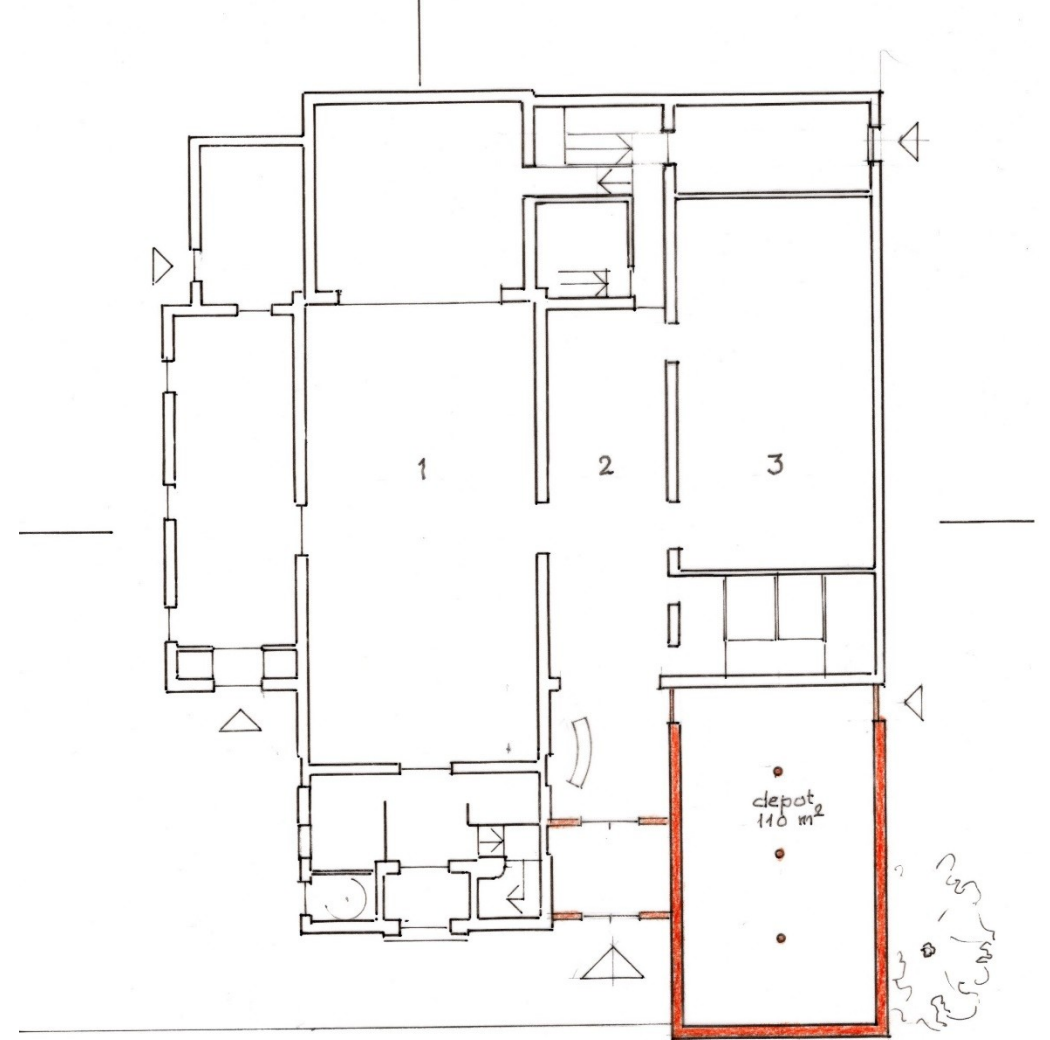
indelingsmogelijkheden zalen

7

13/02

Nieuw te bouwen depot op de begane grond – optie 1

- Naast de glazen entree corridor
- Depot lijnt met lange gevel Rijnzaal
- Aan voorkant met huidige stoep
- Opslag met wandrekken tot 3 meter hoog
- Is beste en goedkoopste oplossing voor een groot depot
- Hier ook pronkkabinet aan zijkant (nog niet ingetekend)
- Wordt mooiere aanblik dan thans
- Offer: 6-8 parkeerplaatsen



begane grond + depot optie 1.

8

13/02

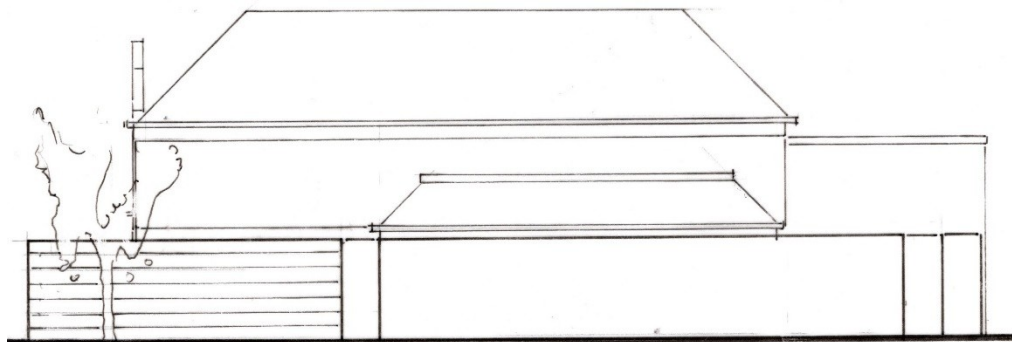
Aanblik gevels

Zuid en Oostgevel
van nieuw depot optie 1



← depot →

zuidgevel.



← nieuw depot →

oostgevel.

gevels depot optie 1.

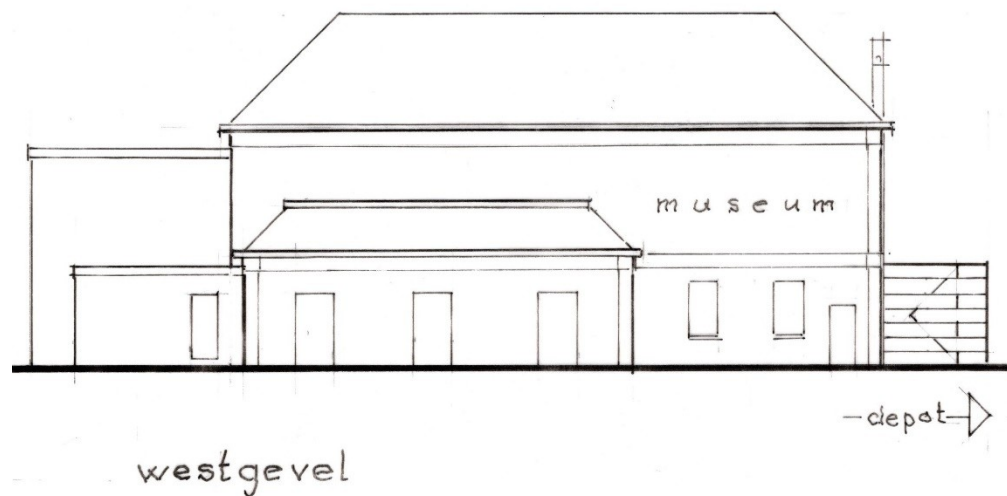
9

13/02

Aanblik westgevel

Bij depot optie 1

- Het middendeel met dak en 3 ramen/deuren is de Klikspan
- Depot steekt uit
- Ervoor zit glazen corridor - entree



gevel depot optie 1.

10 13/02

Depot opties 2 en 3

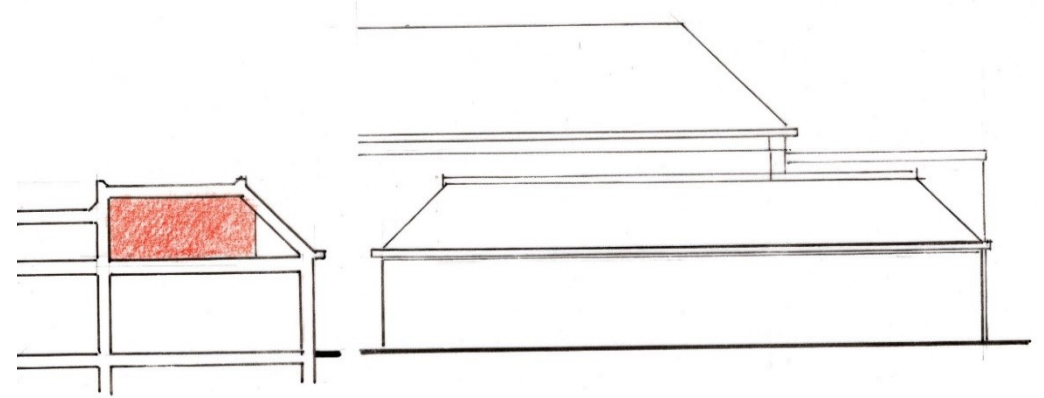
niet te diep, niet te hoog

Optie 3 = de hoogte in op de Rijnzaal
met schuin dak voor aanblik

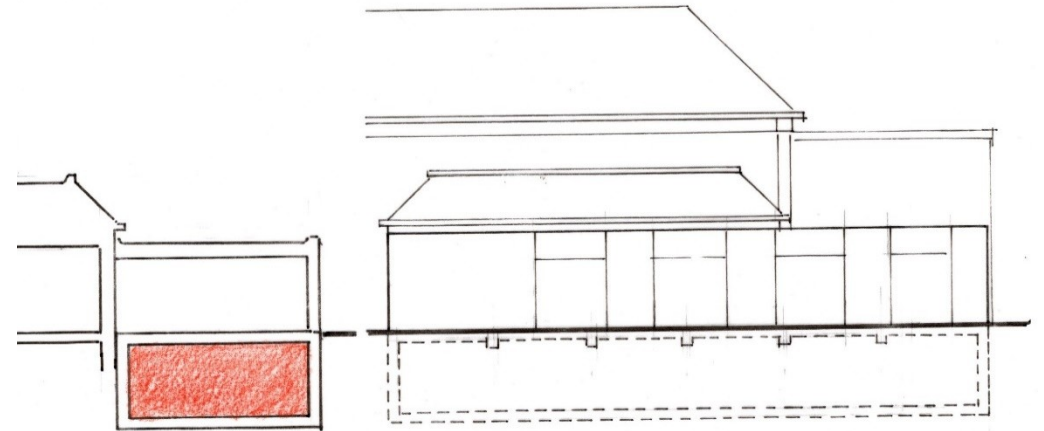
- geeft 110 m²
met vrije hoogte van max 2.50 m1

Optie 2 = bak ingraven onder de Rijnzaal

- geeft 170 m²
max 5 meter de grond in
met hoogte van max 3.00 m1



depot optie 3: op de verdieping 110 m²

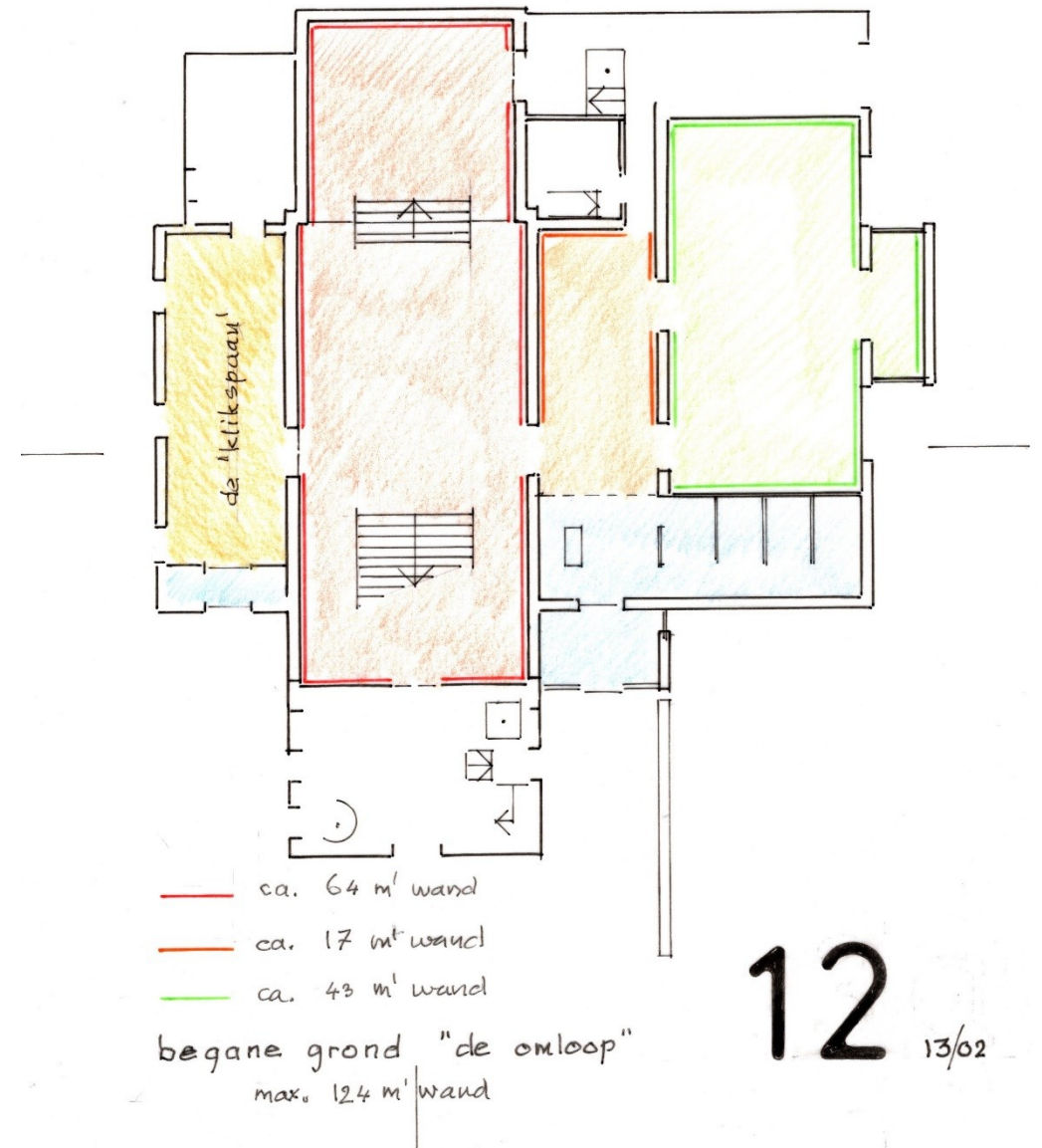


depot optie 2: onder de grond 170 m²

depot optie 2 + 3

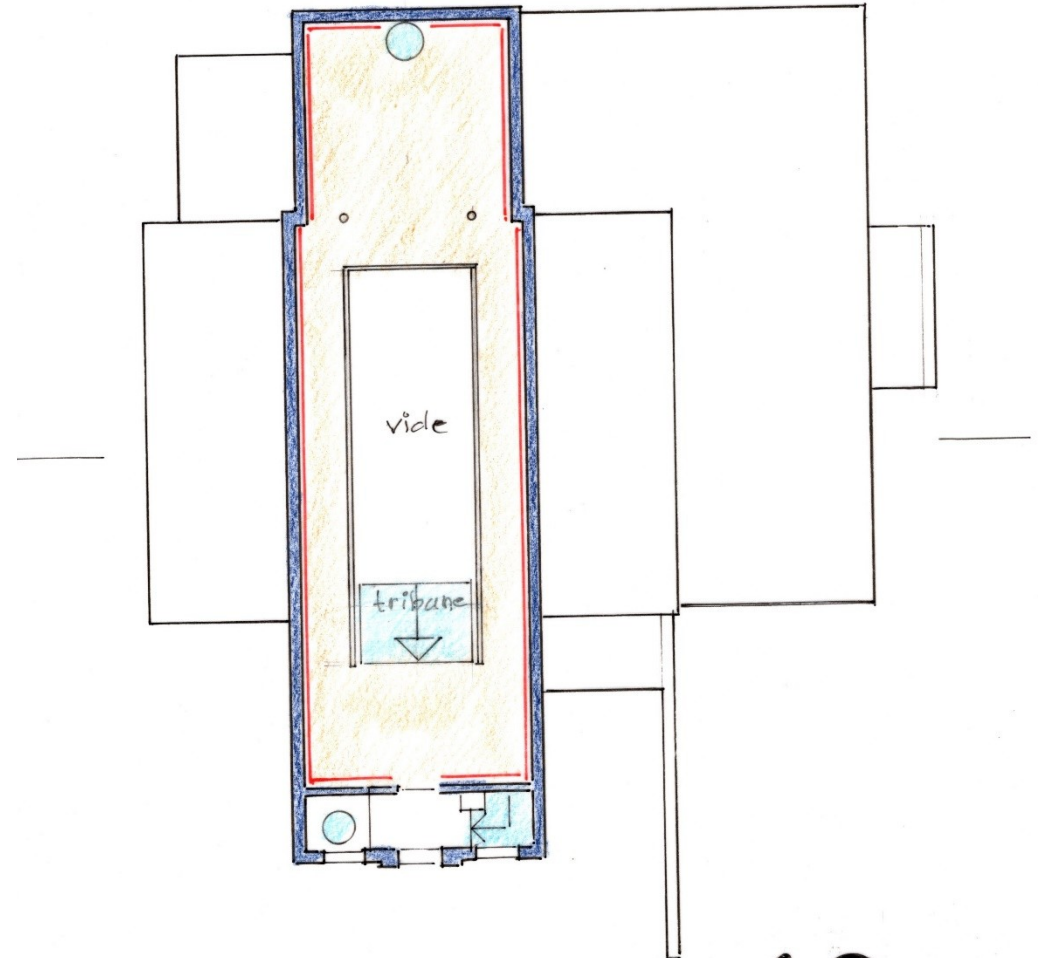
Begane grond krijgt een omloop op 1^e etage

- Levert 124 m¹ expo wand op
- Wellicht brede, luie trap als verbinding, is als tribune bruikbaar en is een mooi statement
- Tribunes met kussens



Omloop op de verdieping

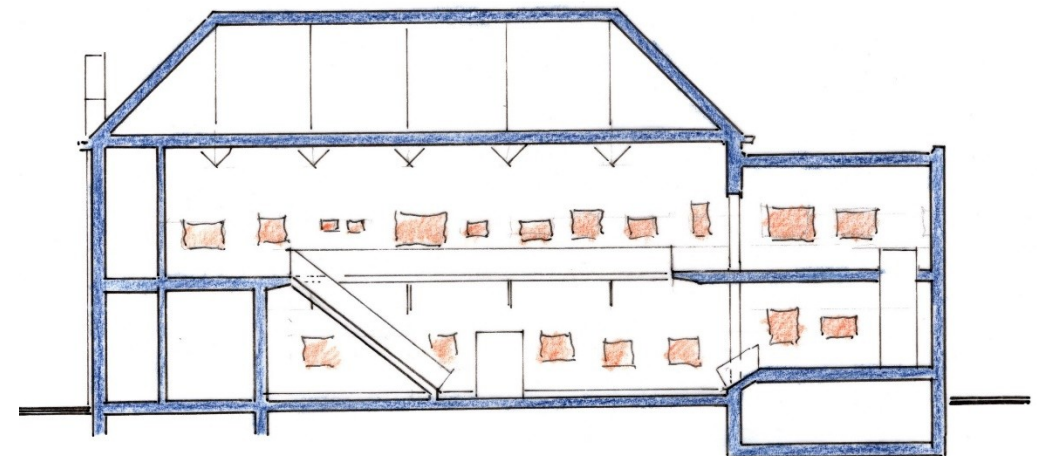
- Levert 75m wand
- Doorkijk naar BG
- Spannende vide in het midden



— ca. 75 m' wand
verdieping "de suloop"

Doorsnede van de omloop

- Dubbele galerie expo ruimten
- Begane grond en omloop 1^e etage
- Verbonden met luie trap/tribune



langsdoorsnede grote zaal

doorsnede "de omloop"

14

13/02



Dit moet toch
mogelijk blijven in
Renkum



Gemeente = tekst naast balie gemeentehuis

Naast het natuurschoon kent de gemeente ook kunst uit mensenhanden: historische en moderne kunst krijgen ruime aandacht. Tot ver over de landsgrenzen is de gemeente Renkum bekend om haar kunstschaten uit het verleden en haar bloeiende kunstenaarsleven van vandaag.



Museum Veluwezoom & Stichting Culture

info@museumveluwezoom.nl

info@stichting-culture.nl